



Version 1.01.0

タイピング

はじめに

- | | |
|---|--------------|
| 2 | 動作環境と仕様 |
| 3 | ダウンロードから起動まで |
| 4 | ソフトの削除 |

基本

- | | |
|---|---------|
| 5 | 画面のみかた |
| 6 | インジケーター |

タイピング

- | | |
|---|--------------|
| 7 | タイピングの流れとルール |
| 9 | タイピング中の表示 |

ハイスコアと記録

- | | |
|----|--------|
| 10 | ハイスコア |
| 11 | プレイの記録 |

設定

- | | |
|----|----|
| 12 | 設定 |
|----|----|

動作環境と仕様

OS	Window 10 Home 22H2
CPU	Intel Core i3-7020U ※タイピングプレイ中は約60FPSでプレイ可能です ※一部メニューでは30FPS程度になることがあります ※省電力モードの使用時など、上記通りの動作とならない場合があります
RAM	8GB ※ゲームの起動時点で約25MB程度使用します ※ウィンドウサイズや表示する画面に応じて使用量は変化します
HDD (SSD)	3MBの空き容量
GPU	Intel HD Graphics 620
解像度	800×500以上
OpenGL	OpenGL 3.1以上

※上記を満たした全てのパソコンでの動作を保証するものではありません

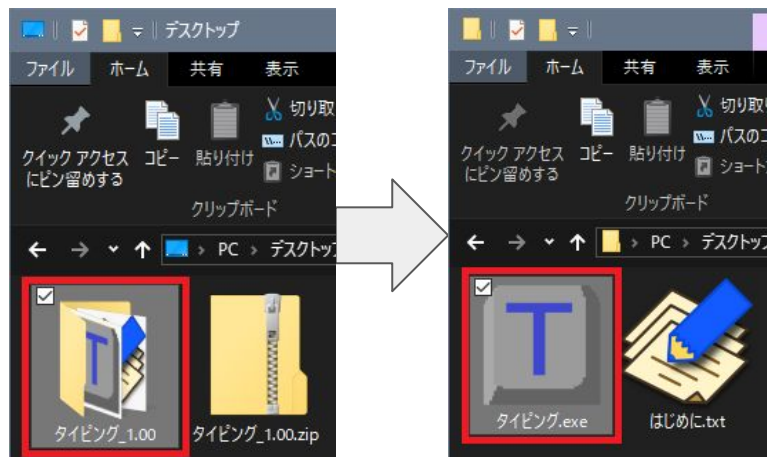
ダウンロードから起動まで

1 ダウンロードしたzipファイルを「すべて展開」する



※zipファイルの名前はバージョンにより異なります

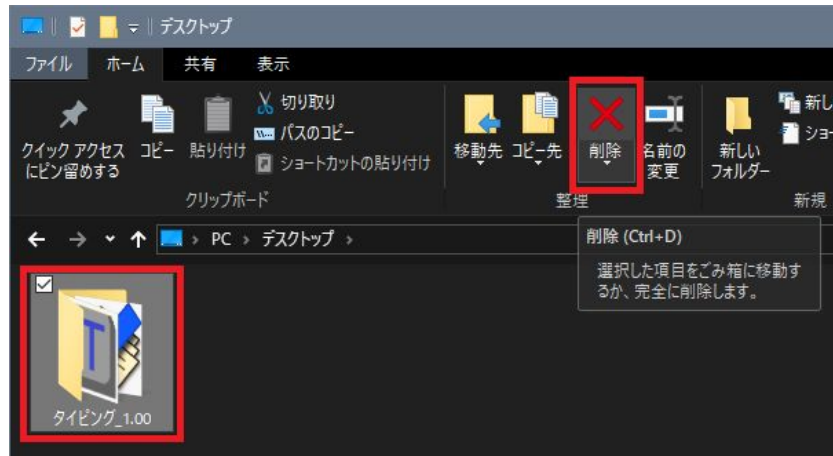
2 展開したフォルダを開き 「タイピング.exe」をダブルクリックする



※「.exe」(拡張子)は表示されない場合があります

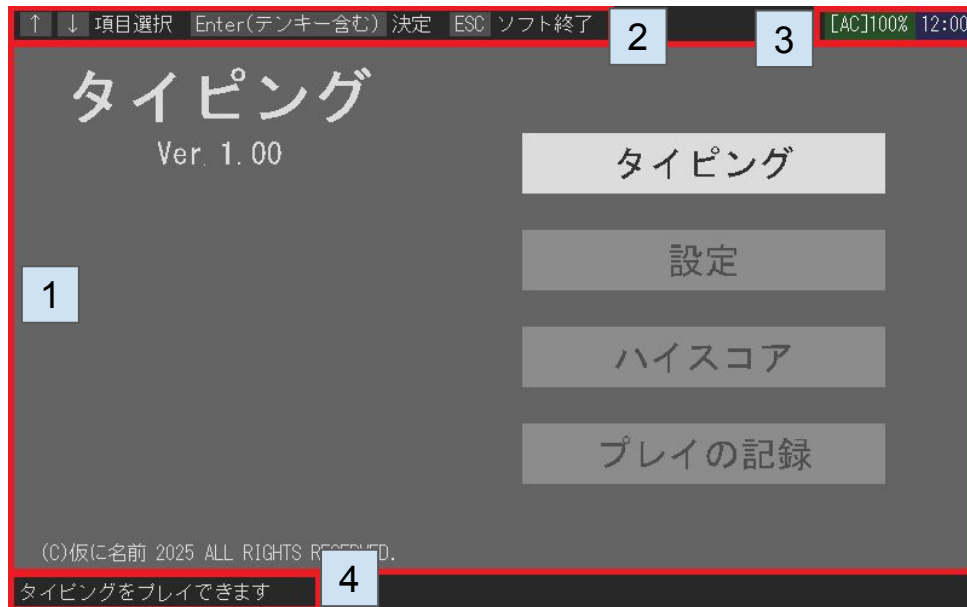
ソフトの削除

1 「タイピング.exe」のあるフォルダを削除する



- ※ソフトのデータは「タイピング.exe」のあるフォルダに作成される
「data」フォルダに全て保存されており、レジストリの変更は行っておりません
- ※「タイピング.exe」のあるフォルダを、
システムドライブの「Program Files」などに保存して使用している場合は、
ユーザーフォルダ (Users\{ユーザー名}\AppData\Local\VirtualStore) 内に
「data」フォルダが作成されることがあります

画面のみかた



1 メイン

メニューや設定項目、タイピングの問題など、基本的な内容が表示される場所です。

2 操作方法

表示中の画面や状況に応じて、どのキーを入力した時に何の操作が行えるか表示される場所です。
※キーボード設定の内容によっては、画面から操作方法が見切れる場合があります

3 インジケーター

FPS(frames per second)や、現在時刻などの情報が表示される場所です。
設定から各項目ごとに表示と非表示を切り替えることができます。

4 説明

一部の画面において、現在選択されている項目についての説明が表示される場所です。
※表示されない画面もあります

インジケータ



FPS(frames per second)や、
現在時刻などの情報が表示されます。
表示される項目は各項目ごとに、
個別で表示と非表示を切り替えることができます。

インジケータに表示できる項目

項目名	説明
FPS	現在のFPSを表示します。 全項目を表示時、一番右側に表示されます。
時刻	現在の時刻を表示します。 全項目を表示時、右から2番目に表示されます。
バッテリー	現在のバッテリー残量を表示します。 充電中の場合は「[AC]」が表示されます。 全項目を表示時、右から3番目に表示されます。 ※デスクトップパソコンなどバッテリーが無い場合、 表示する設定の場合でも表示されません

タイピングの流れとルール

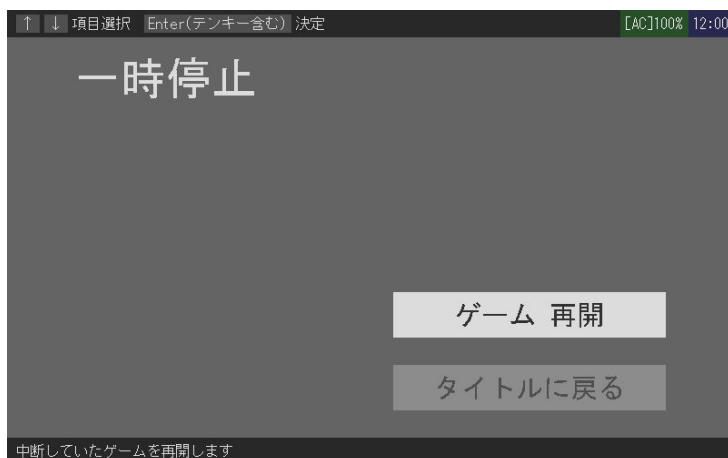
タイピングの流れ

タイトル画面で「タイピング」を選択すると準備画面へ遷移します。
用意ができたなら決定(初期:Enter)キーを入力してゲーム開始です。
表示される文字をできる限り早く、ミスをせずに入力しましょう。
一定期間経過するとゲーム終了となり、結果が表示されます。



一時停止について

タイピング中に一時停止(初期:ESC)キーを入力すると、
ゲームを一時停止することができます。
一時停止中は残りタイムはカウントされません。
一時停止画面ではタイトル画面へ戻ることもできます。
※タイトル画面へ戻る場合、それまでのタイピングの記録はハイスコアに含まれません



タイピングのルール

- ・タイムは60秒
 - ・ローマ字入力のみ対応
 - ・表示されているローマ字の入力方法とは異なる入力方法でも入力可能(「し」の場合「SHI」「SI」など)
- ※「ん」を「N」と入力する方法には対応しておりません

タイピング中の表示



画面中央

問題文が表示されます。
上から順に「読み方」、「漢字」、「ローマ字」です。
ローマ字は入力した文字の色が変化し、
入力した内容に応じて表示されている内容も変化します。
(「し」を「SI」と入力すると、表示されているローマ字も
「SHI」から「SI」に変わるなど)
設定からそれぞれの文字サイズを個別に変更することができます。

画面左上

出題数と残りタイムが表示されます。
出題数は現在何問目を表します。

画面右下

ミニキャラが表示されます。
ミニキャラは、入力したキーが正しいかどうかで表情が変化します。
設定から表示と非表示を切り替えることができます。
※初期設定は非表示です

ハイスコア

ハイスコアについて

これまでのプレイの中で、「入力した文字数」や「タイプ数」など、各項目ごとに良かった記録を1位から5位まで確認できます。

ハイスコア					
	1位	2位	3位	4位	5位
入力した問題数	52	51	51	50	50
入力した文字数	188	185	183	183	181
タイプ数	363	341	337	337	337
正しくタイプ	343	332	329	328	327
ミスタイプ	1	2	3	3	4
正確に入力した確率	99.7%	99.4%	99.1%	99.1%	98.8%

ハイスコアの詳細について

決定(初期:Enter)キーを入力することで、現在選択している項目のスコアを獲得した時の詳細を確認できます。詳細では、選択していたスコアを獲得した時の日付や、他の項目のスコアを確認できるため、「タイプ数」1位のスコアを獲得した時に、「正確に入力した確率」がどのくらいだったのかといった確認を行うことができます。

タイプ数 1位 の詳細	
入力した問題数	48
入力した文字数	188
タイプ数	363
正しくタイプ	343
ミスタイプ	20
正確に入力した確率	94.5%
1秒間の平均キータイプ	5.72
2025/08/01 12:00:00	

プレイの記録

プレイの記録について

ゲームを起動した回数や、
正しくキーを入力した累計回数など、
これまでのプレイの記録を確認できます。

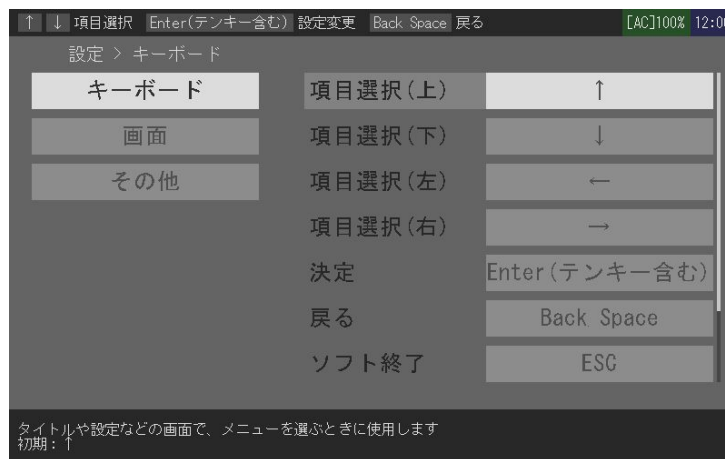
※回数を記録する項目は10億回まで記録され、それ以上は記録されません
※「ゲームを起動していた時間」は500時間まで記録され、それ以上は記録されません

↑ ↓ 項目選択 Back Space 戻る [AC]100% 12:00	
プレイの記録	
ゲームを起動した回数	2
ゲームを起動していた時間	00:00:10
初めてゲームを起動した日付	2025/08/01
タイピングをプレイした回数	0
タイピングを最後までプレイした回数	0
タイピングで入力を完了した問題数	0
タイピングで入力を完了した文字数	0
タイピングでキーをタイプした回数	0
タイピングで正しくキーをタイプした回数	0
タイピングで間違ったキーをタイプした回数	0

設定

設定について

ゲーム内の様々な設定を行うことができます。
画面下部には選択中の項目について、
どのような設定が行えるか説明が表示されるほか、
初期値についても表示されます。
戻る(初期:Back Space)キーを入力してタイトル画面に戻った時、
変更した設定内容が保存されます。



「有効・無効」設定の変更方法について

決定(初期:Enter)キーを入力することで、
有効と無効を切り替えることができます。
この設定項目は、表示されている内容が現在の設定となっており、
決定(初期:Enter)キーを入力すると表示されている内容に変わる
というものではありません。



■「選択肢」設定の変更方法について

決定(初期:Enter)キーを入力することで、
選択肢を順番に切り替えることができます。
この設定項目は、表示されている内容が現在の設定となっており、
決定(初期:Enter)キーを入力すると表示されている内容に変わる
というものではありません。

ミニキャラ	非表示
文字サイズ(問題文)	中

■「キーボード」設定の変更方法について

決定(初期:Enter)キーを入力することで、
その項目のキーを変更を行えるようになり、
キーの表示が「変更中」に変わります。
この時に設定を行いたいキーを入力することで、
その項目のキーに変更することができます。
※「決定」以外の項目に、「決定」と同じキーを設定することはできません
※Windowsキーや、CTRLキーなど、一部のキーは設定することができません
※変更できないキーを入力した場合、変更がキャンセルされます

項目選択(上)	変更中
項目選択(下)	↓